

Za prvními jarními rostlinami do údolí řeky Odry

Březen je spojen s koncem zimy a s nástupem jara. Jaro doprovází zpěv ptáků a první květy rostlin. Rád bych Vás proto pozval na výlet jarní přírodou do údolí řeky Odry nad Klokočůvkem. Pokud na výlet vyrazíte vlakem, vystupte na železniční zastávce Heřmánky. Od zastávky Vás do údolí řeky Odry dovede zeleně značená turistická trasa KČT. U dětského tábora „Spálovský mlýn“ z trasy KČT odbočte doprava a pokračujte údolím řeky Odry k dalšímu dětskému táboru, kde se nachází výchozí místo naší vycházky (01). Zde můžete odstavit i své auto, pokud se rozhodnete pro cestu autem.

U dětského tábora přejděte ocelový most přes řeku Odru na klokočovský břeh k bývalé valše. Za mostem se

a sklepa. Za místem bývalé valchy stojí několik rekreačních chat a vlevo od chat řeka Odra vytváří pěknou zátočinu, kde je možno se v létě vykoupat.

Za chatami je přes řeku Odru vidět stavbu bývalé hájenky u Havranova potoka s lesní školkou. Vy pokračujte stále po stejném (tj. levém) břehu řeky Odry nad chaty pěšinou po zarůstající louce až k lesu, kde trasa vycházky křížuje Čertův potok přítékající od Klokočova. Na louce můžete vidět další jarní rostliny kvetoucí žlutě – sasanku pryskyřníkovitou (05) a nenápadný mokřýš střídavolistý (06). U Čertova potoka rostou statné jedle bělokoré a v podrostu kvete bílými květy vzácnější zapalice žluťuchovitá (07) a světle fialovými květy



dejte rovně po cestě k chatám stojícím poblíž dnes již zaniklé valchy poháněné vodou odváděnou z řeky Odry bývalým náhonem. Už za mostem na neudržovaných loukách a v břehovém porostu řeky Odry a bývalého náhonu můžete spatřit žlutě kvetoucí petrklíče - prvosenky vyšší (02), narůžovělá květenství devětsilu lékařského (03) vytvářejícího v létě obrovské listy lidově zvané „lopuchy“ a žlutozeleně kvetoucí křivatce žluté (04) s trávovitými listy. Po bývalé valše v terénu zůstala pouze borovice vejmutovka a rozvaliny původních budov

běžnější dymnivka plná (08). Zapalice připomíná sasanku hajní, ale na rozdíl od ní na jednom stonku nese několik květů. V místě, kde pěšina kříží Čertův potok, býval akvadukt - most umožňující mimoúrovňové křížení dvou vodních toků (09). Nahoře (po mostovce) tekla Čertův potok do řeky Odry, kdežto pod mostem protékal bývalý náhon odebírající vodu z řeky Odry a pohánějící bývalou valchu. V současnosti je akvadukt zanesen kamením Čertova potoka z erozních splachů po dřívějších přívalových deštích.



Za Čertovým potokem pěšina prochází těsně podél řeky Odry a po asi 100 metrech začne stoupat do svahu (10), aby po asi dalších 300 metrech opět sestoupila až k řece Odře a ke studánce u brodu. Jelikož je stezka úzká a prochází prudkým svahem, je nutno ji procházet s maximální opatrností. Ve svahu roste les, který má druhovou skladbu blízkou přirozené druhové skladbě lesů typických pro Nízký Jeseník. V podrostu můžete vidět modře, růžově až fialově kvetoucí plicník tmavý (11). Kolem studánky (12) kvetou bílými květy sasanky hajní (13) a nenápadnými zelenožlutými květy bažanky vytrvalé (14). Pod stezkou řeka Odra vytváří další zátočinu, kde je možno se v létě vykoupat.

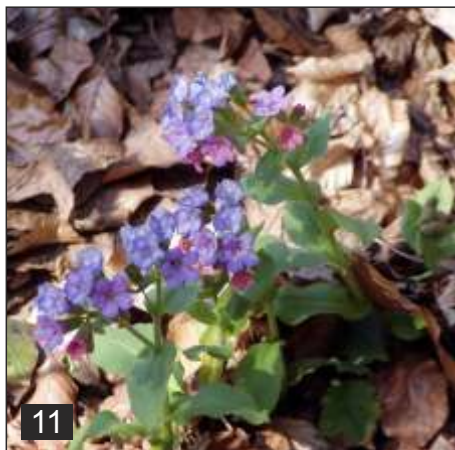


financovanou Lesy ČR s. p., Lesní správou Vítkov. V lese za studánkou můžete vidět modře kvetoucí jaterníky podléšky (17) a růžově kvetoucí keříky lýkovce jedovatého (18). Nad studánkou pokračujte po lesní cestě, která brodem křížuje řeku Odru v místě zvaném „Na Široké Odře“. Tato cesta Vás dovede kolem bývalého náhonu až na louky k soutoku Něčínského potoka s řekou Odrou, kde stojí na místě bývalé vodní pily dřevěný srub (19).



Pravidelně v předjaří (většinou v neděli před Velikonocemi) stezku opravují (15) a studánku čistí oderští ochránci přírody - členové ZO ČSOP Odry ev. č.70/13 (16). Ti studánku v 90. letech 20. století opatřili první stříškou, která byla v roce 2006 nahrazena novou stříškou vyrobenou Miroslavem Ondřejem z Heřmánka a

Na této trase si můžete odpočinout pod krytým posezením vybudovaným Lesy ČR, s. p. Délka vycházky od železniční zastávky Heřmánky činí ke studánce u brodu 4,2 km nebo k soutoku s Něčínským potokem 5,3 km (jedna trasa) nebo 12 km v případě, že si zpáteční trasu zvolíte po modře značené trase KČT (celá trasa).





Kromě této pěší vycházky si v předjaří můžete na kole zajet i do údolí Něžčinského potoka, kde rozkvétají na dvou místech chráněné sněženy předjarní (20). K oběma lokalitám se nejlépe dostanete údolím řeky Odry nad Klokočůvkem ze stejného výchozího místa výše popsané vycházky. U tábora však nepřejíždějte po mostě Odru, ale vydejte se doleva lesní cestou kolem bývalé hájenky u Havranova potoka a lesní školky po „Javorové cestě“. Od Spálovského mlýna činí délka trasy tam i zpět asi 8 km. Jedna lokalita sněženek se nachází po levé straně lesní cesty procházející údolím Něžčinského potoka (asi

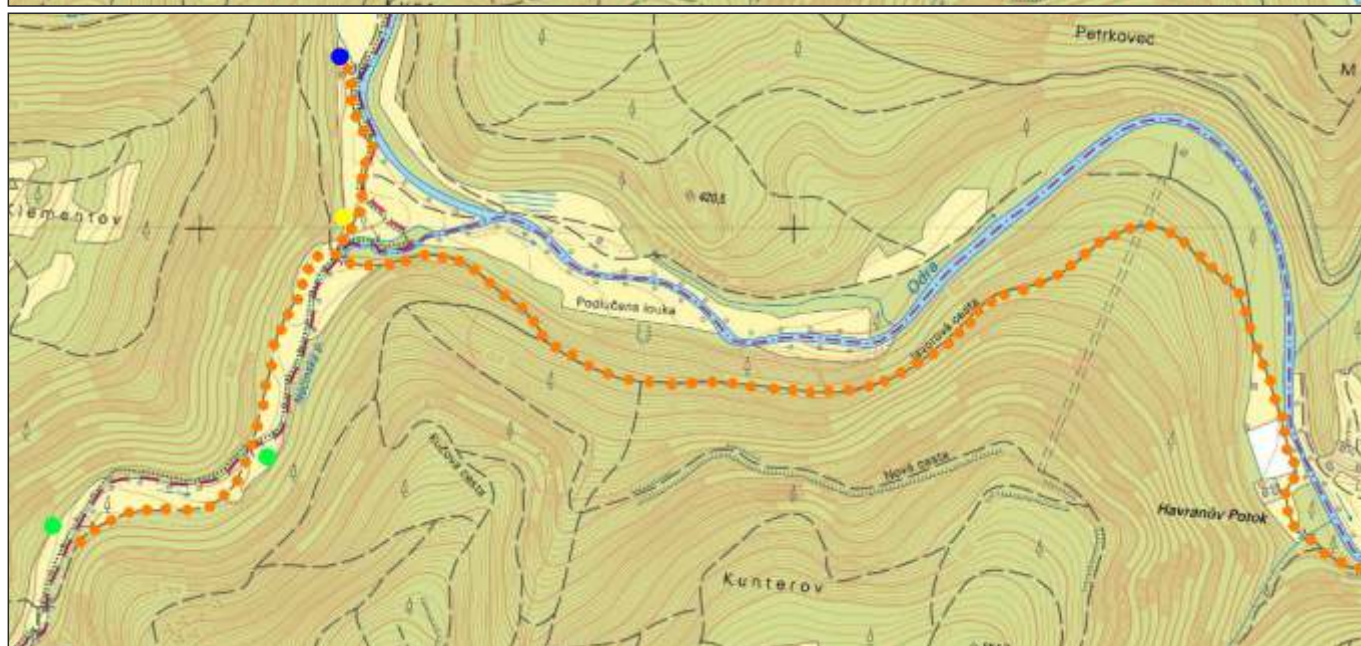
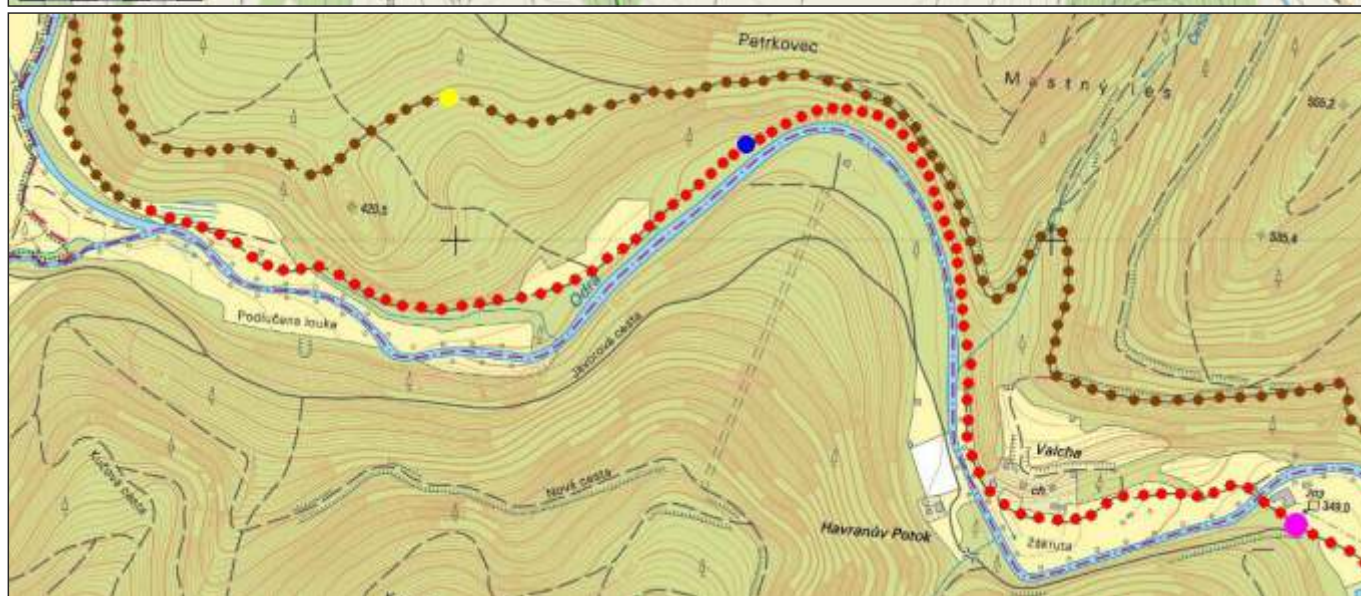
420 m od odbočky doleva do údolí Něžčina za prvním propustkem přes Něžčinský potok) – zde sněženy rostou na bývalé louce v podrostu nedávno vysazených olší lepkavých. Další lokalita se nachází asi o 400 m výše napravo od cesty za Něžčinským potokem na okraji lesa tvořeného keří lísek. Upozorňuje na ni informační tabulka instalovaná oderskými ochránci přírody (21), kteří v minulosti tuto lokalitu uklidili od klestu po těžbě dřeva v přilehlém lese. Odpočinout si můžete buď na posezení (22) zřízeném Vojenskými lesy a statky, s. p. Lipník n. B. nebo u Mannovy studánky (23).



Přeji Vám pro oba výlety příjemné počasí a z nich jen pěkné zážitky. Pokud Vás zajímají i další jarní květiny horního Poodří, otevřete si webové stránky <http://www.oderske-vrchy.cz/>, odkaz „Rostliny“ a článek „Jarní rostliny“.

Petr Lelek

Mapy s vyznačenými trasami



Červeně vytečkovaná trasa - trasa pěší vycházky od železniční zastávky Heřmánky, hnědě vytečkovaná trasa - prodloužení pěší vycházky po modře značené turistické trase KČT, oranžově vytečkovaná trasa - trasa cyklistické vyjížďky do údolí Něžčinského potoka, větší růžový bod - společné výchozí místo pro vycházku i vyjížďku u tábora za Spálovským mlýnem, modré body - studánka u brodu na trase pěší vycházky a Mannova studánka na trase cyklistické vyjížďky, žluté body - krytá posezení, zelené body - poloha lokalit sněženek.

Mapy byly použity z adres: <http://www.mapy.cz> a <http://geoportál.gov.cz/web/guest/map>.